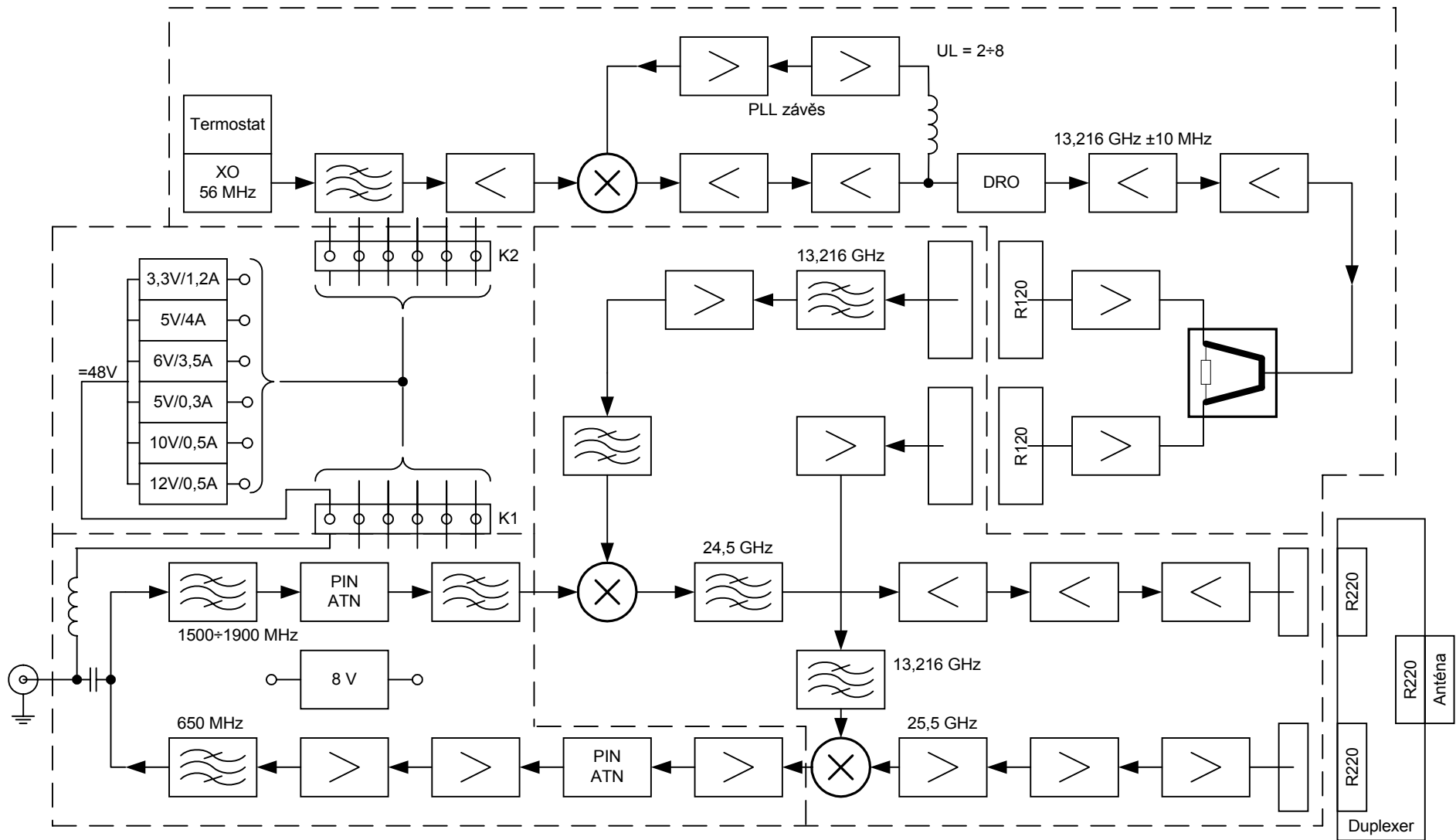
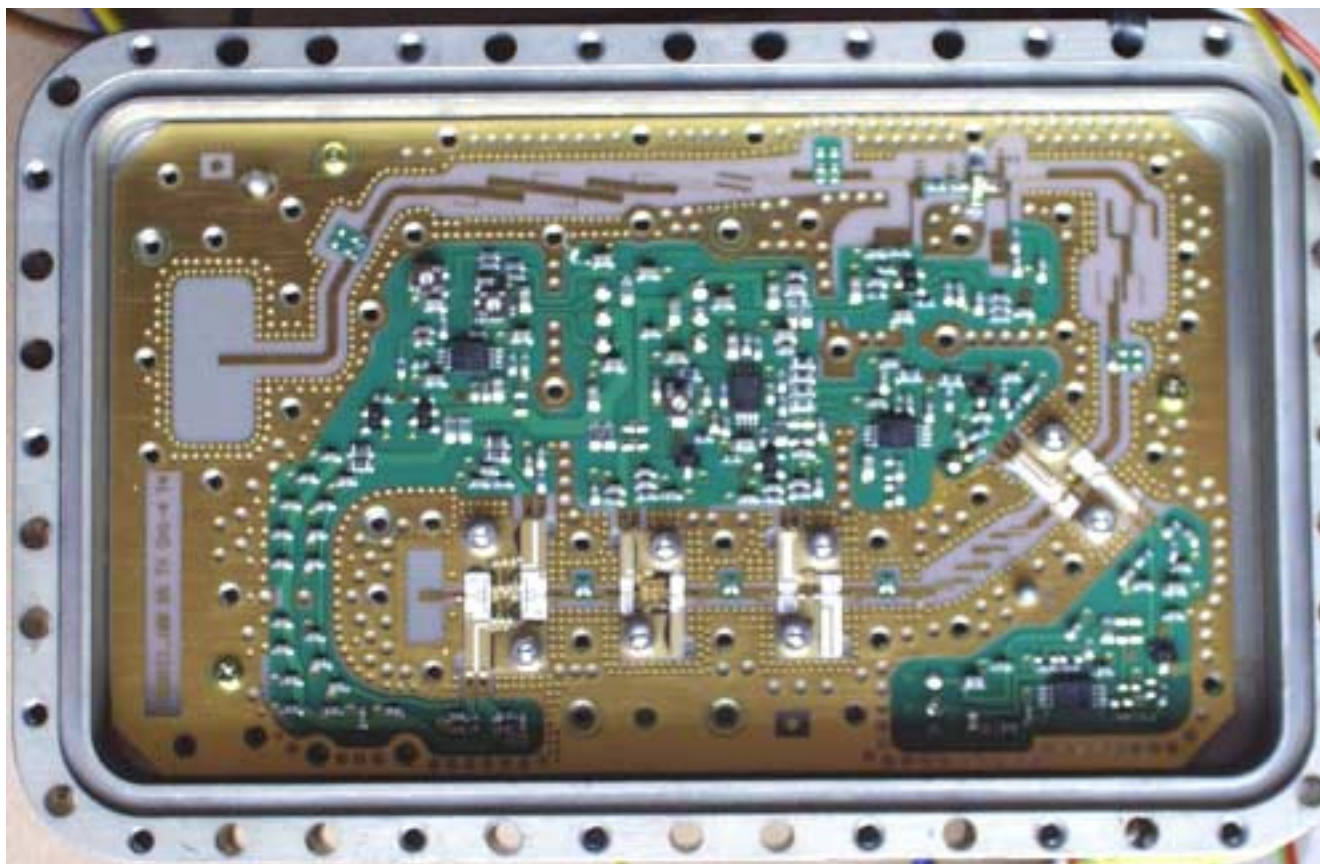


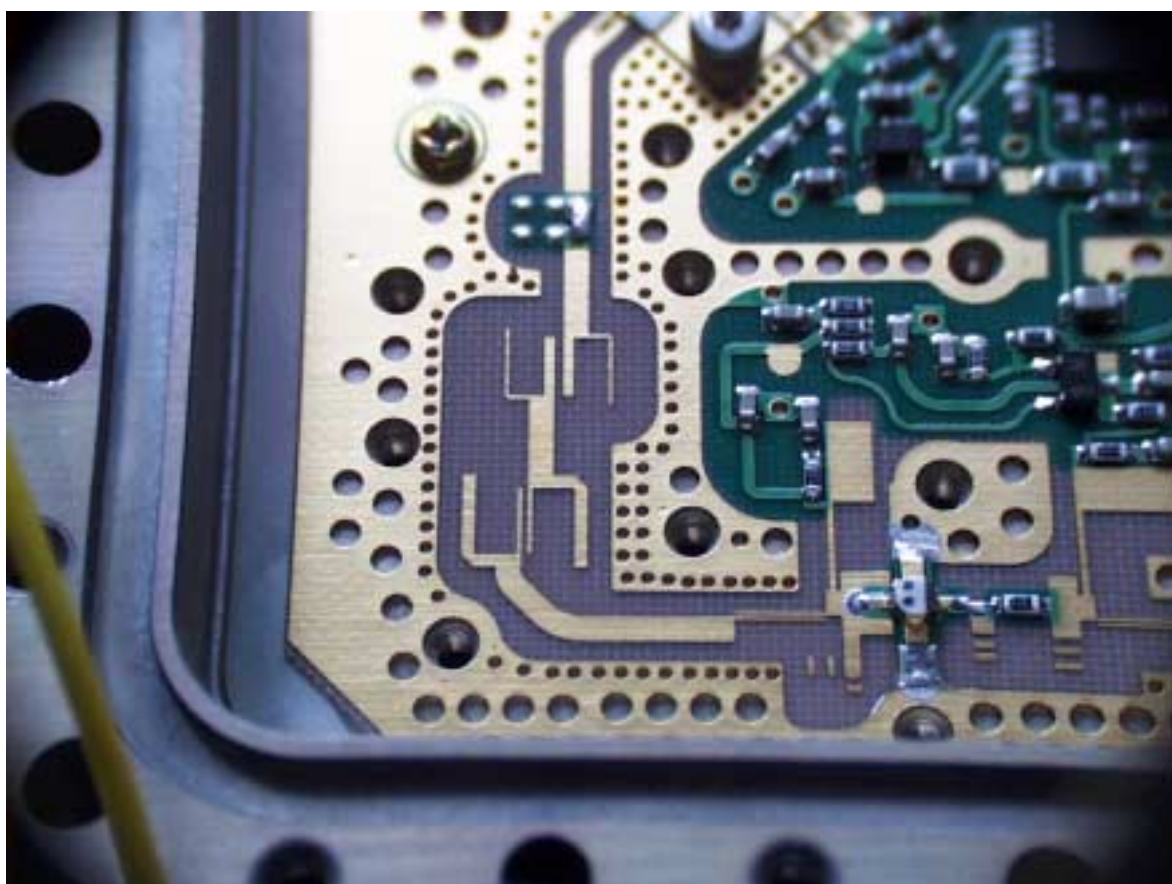
Stanice NJT 7000 - 25 GHz



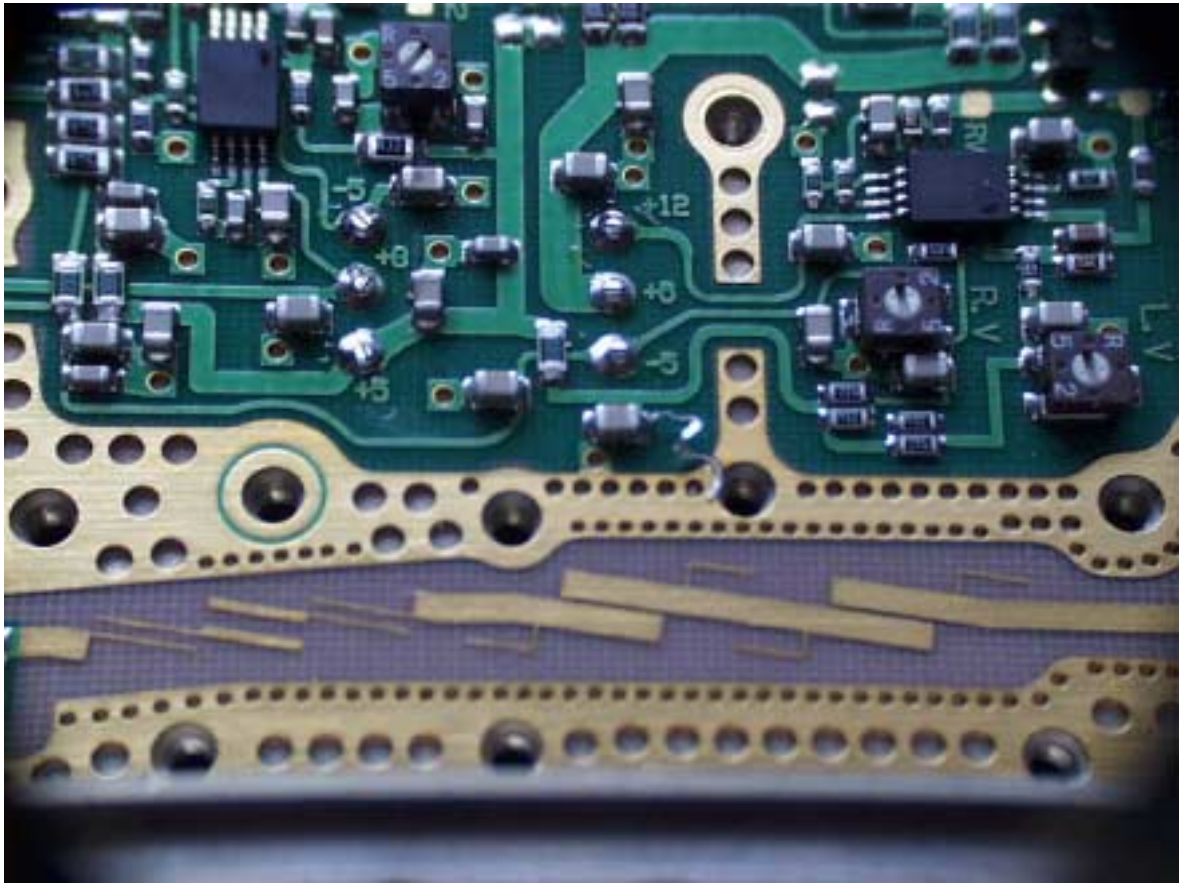
Blok vysílače



Obr. 1: Celkový pohled na blok TX (Out R220, třístup. zesilovač 1W/24,56 GHz, MF 1500÷1900 MHz, Mixer hybrid, Filtry LO a zesilovač LO 13,2 GHz, vstup LO R120)

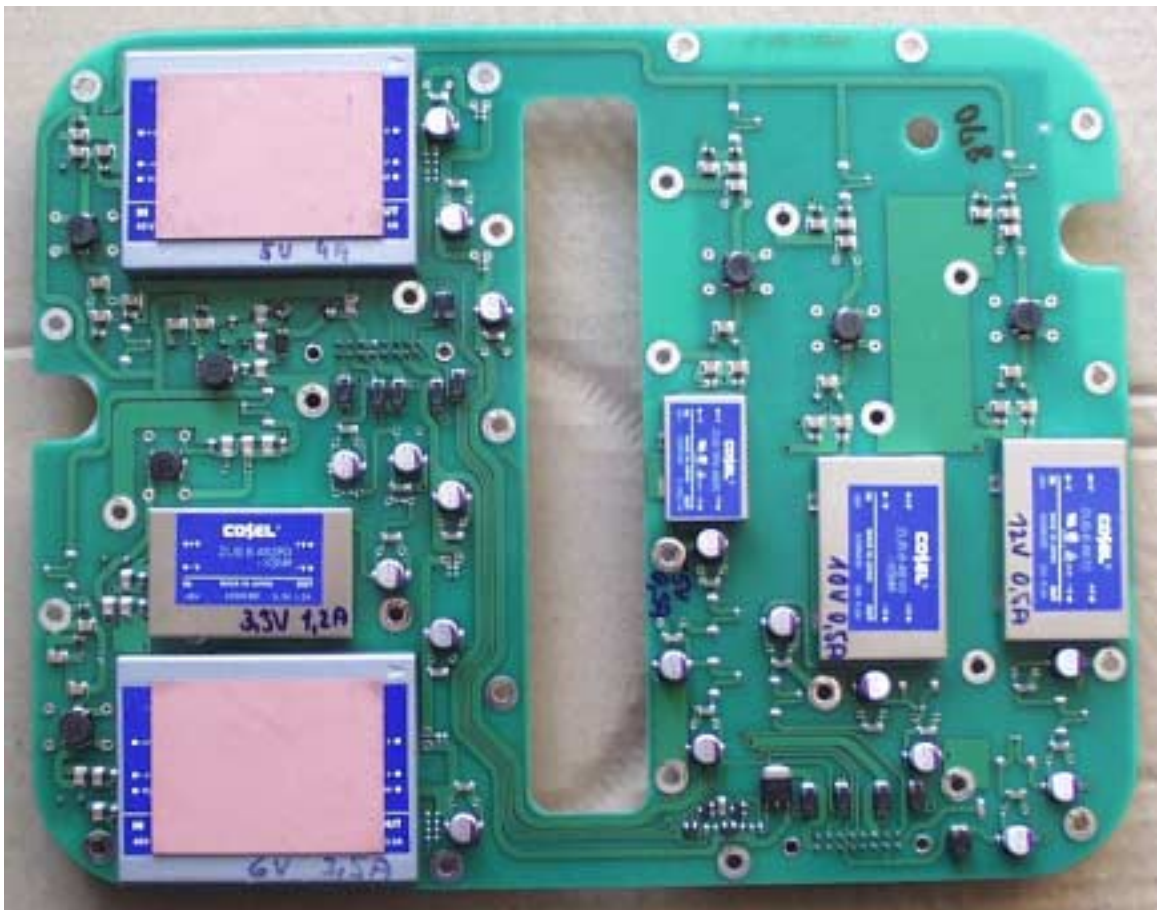


Obr. 2: Mikropáskový filtr 13,2 GHz v zesilovači (LO) TX



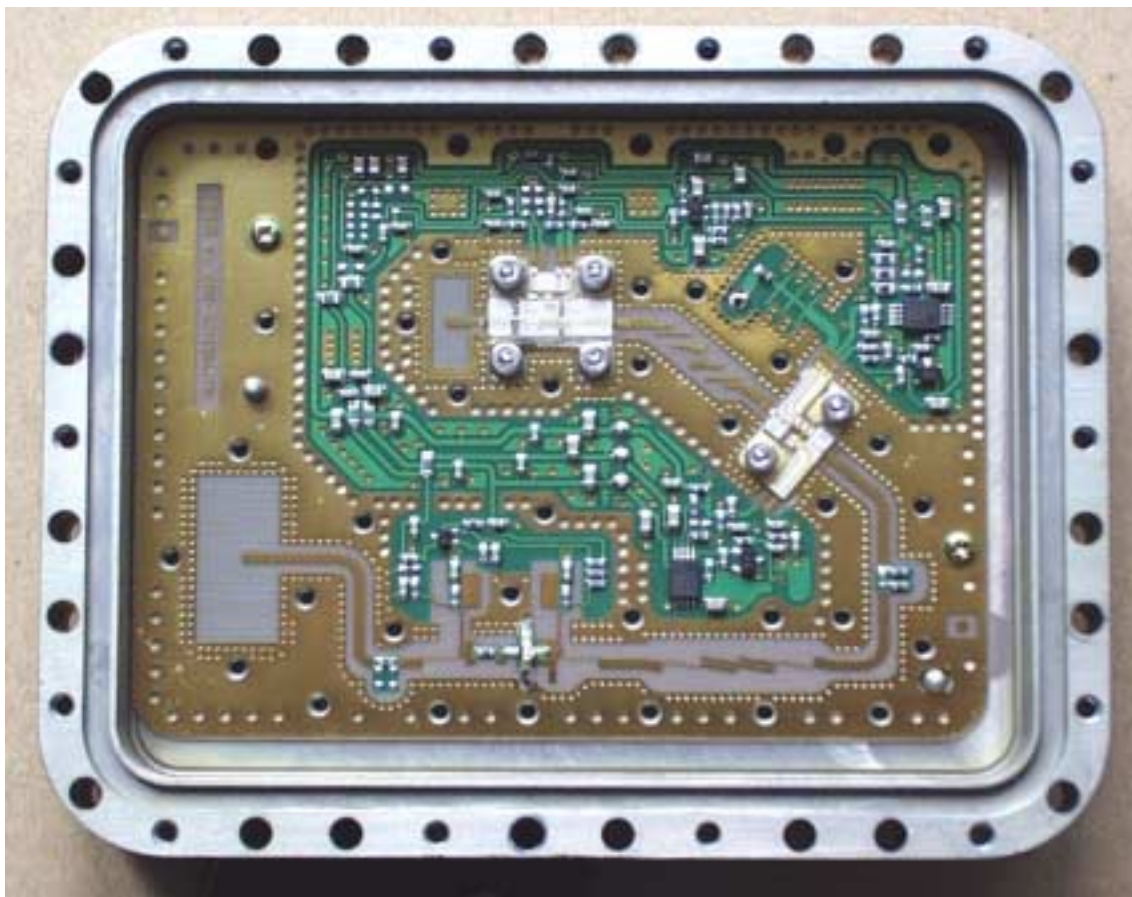
Obr. 3: Mikropáskový filtr 13,2 GHz v zesilovači (LO) TX

Napájecí zdroj

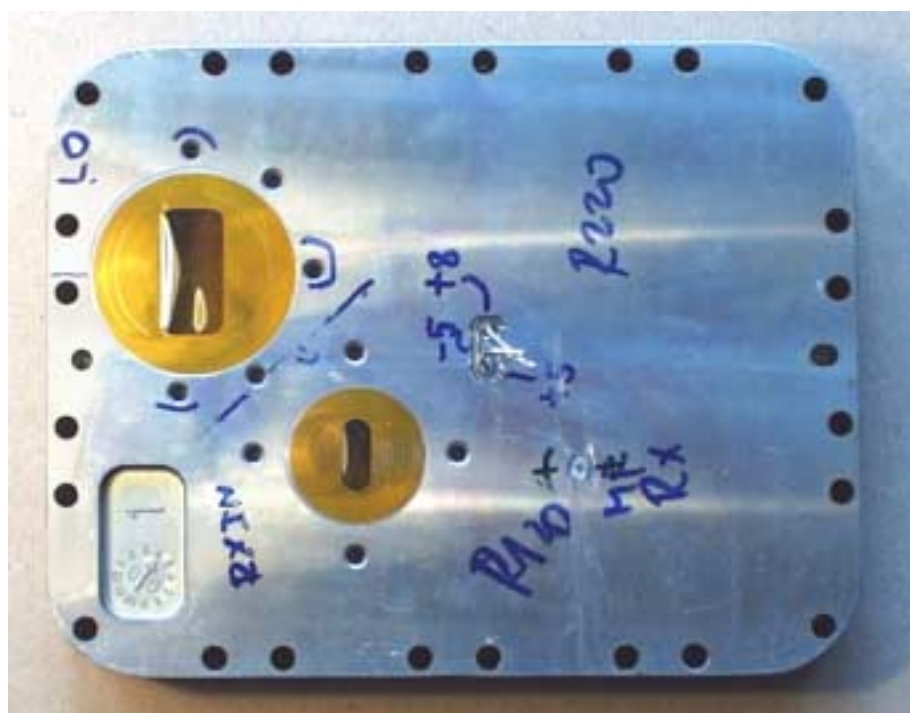


Obr. 4: Celkový pohled na desku zdroje
(Měníče ze = 48 V 3,3V/1,2A 5V/4A, 5V/0,3A, 6V/ 3,5A, 10V/0,5A, 12V/0,5A)

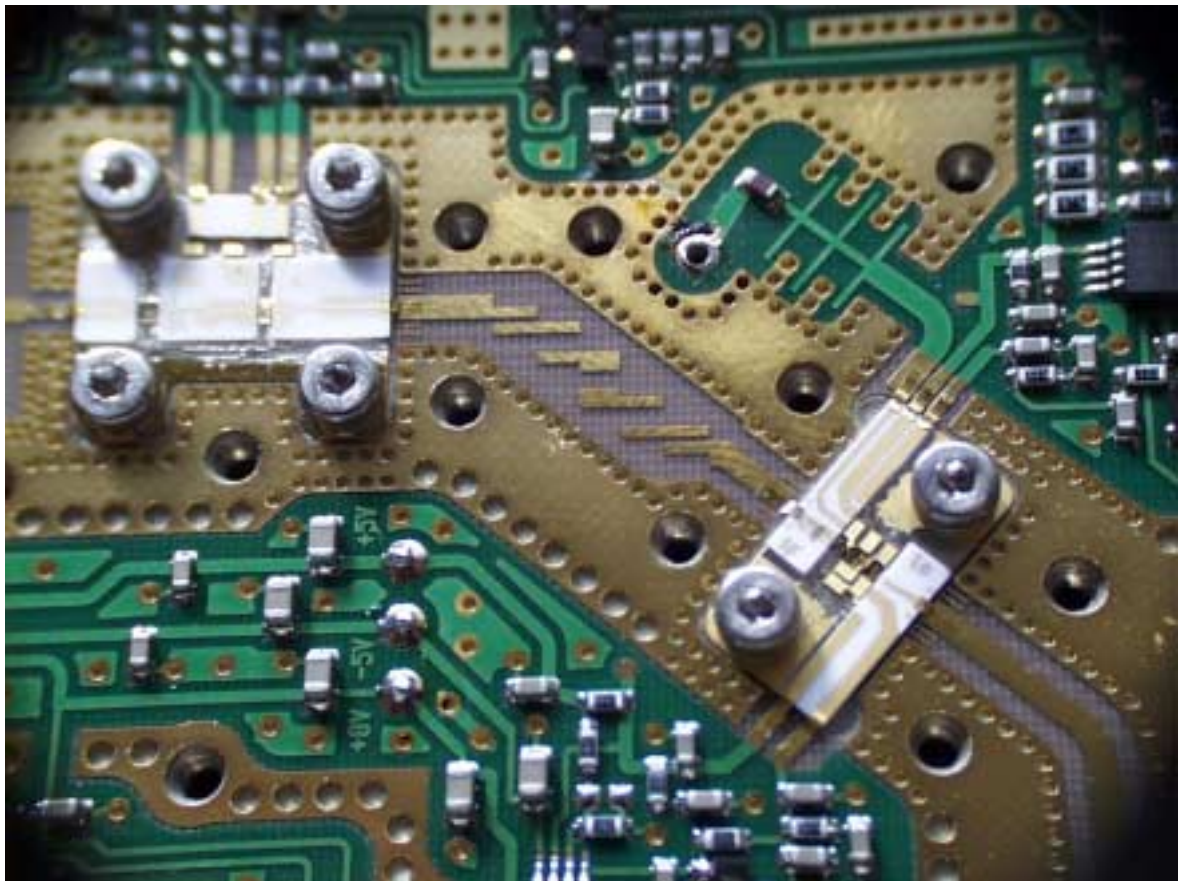
Blok Konvertoru RX



Obr. 5: Celkový pohled na blok konvertoru (25,5 GHz in R220, dvoustup. zesilovač, filtr, hybrid mixer, MF filtr filtr 650 MHz, zesilovač LO 13,2 GHz s filtrem, in LO R120)

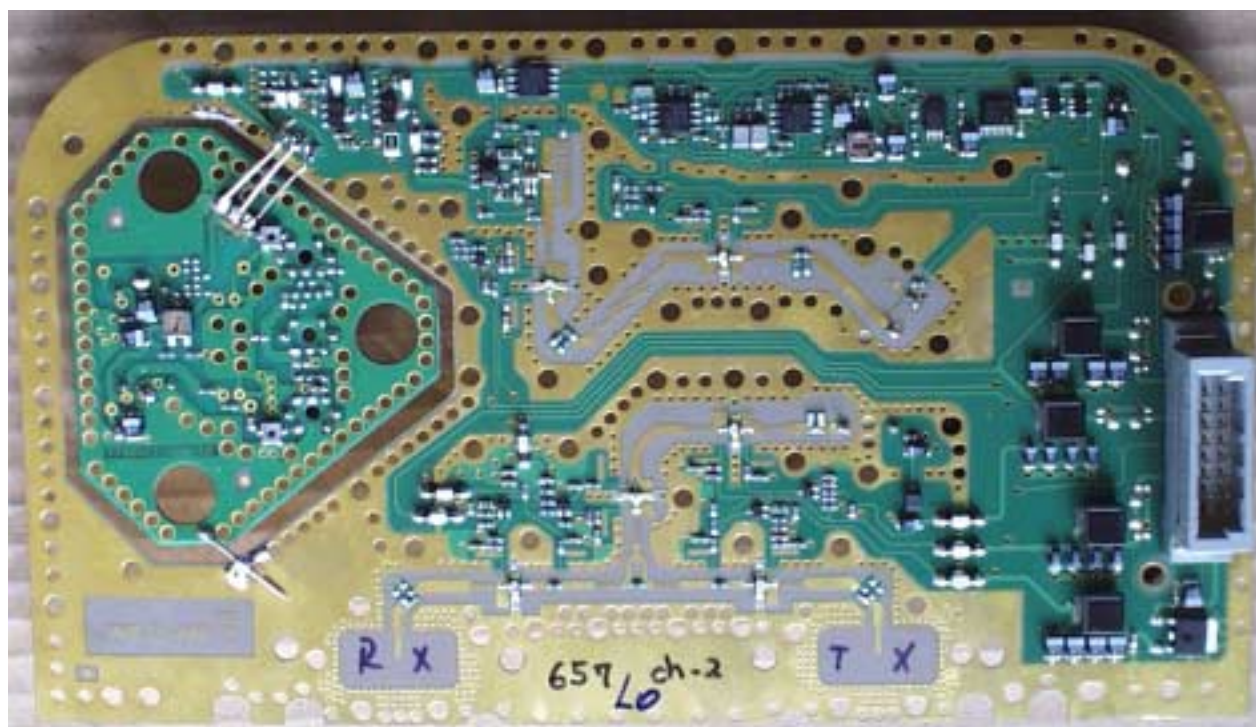


Obr. 6: Celkový pohled na blok konvertoru (25,5 GHz in RX R220, in LO R120)

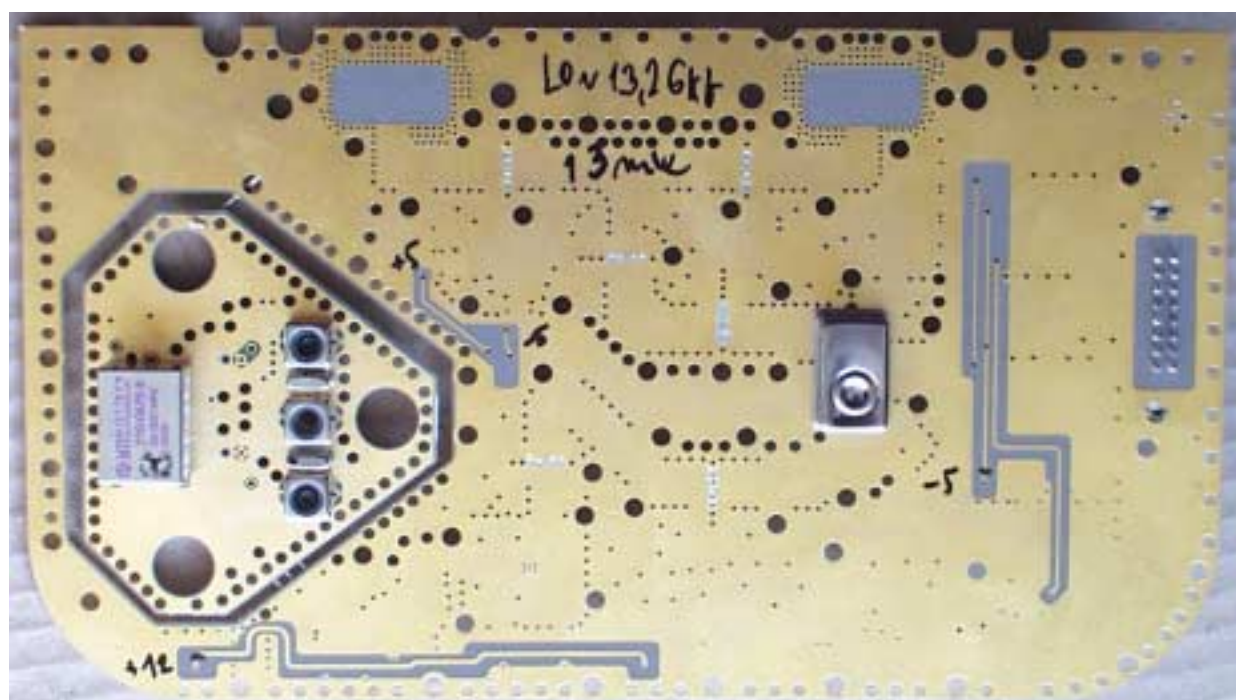


Obr. 7: Dvoustup. zesilovač 25,5 GHz, mikropás. filtr 24,5 GHz, mixer s výst. filtrem 650 MHz, zisk 13 DB)

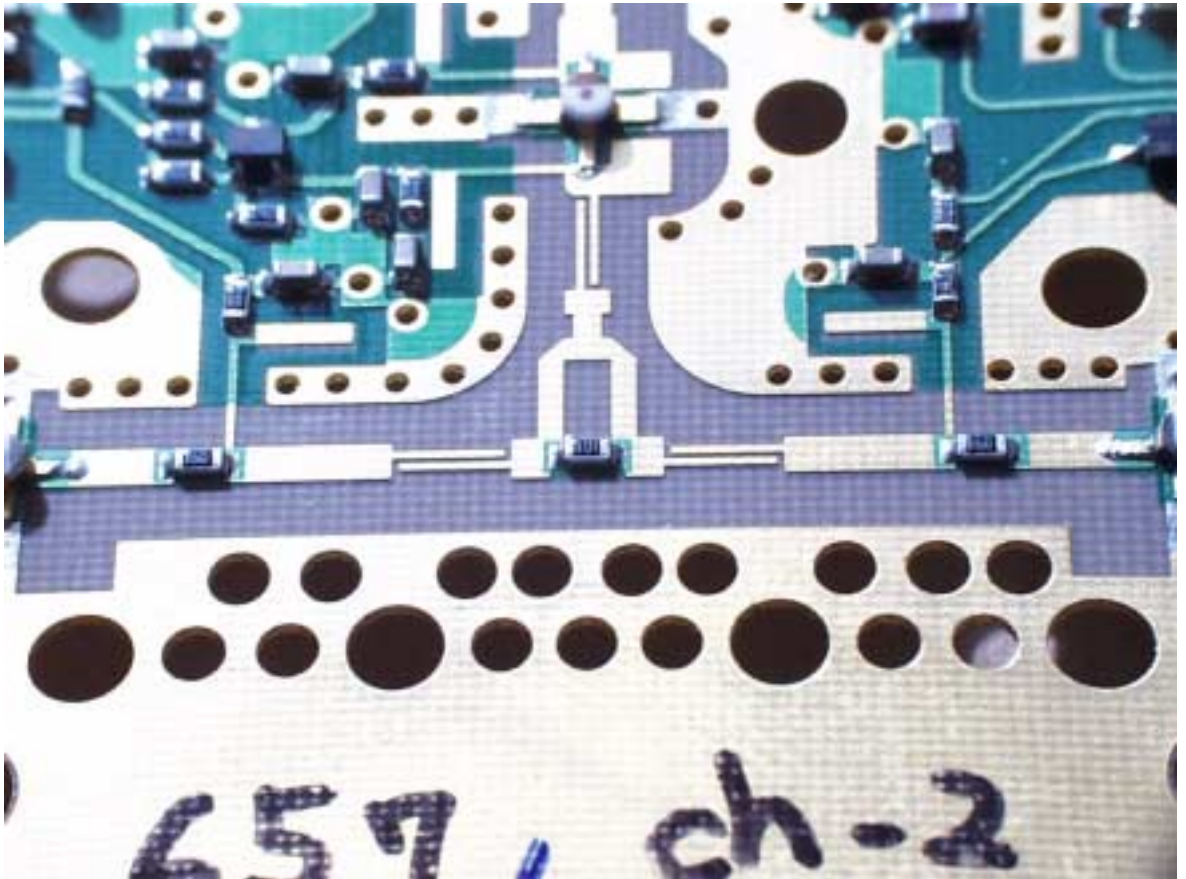
Deska lokálního oscilátoru 13,2 GHz, PLL a ref oscilátoru 56 MHz



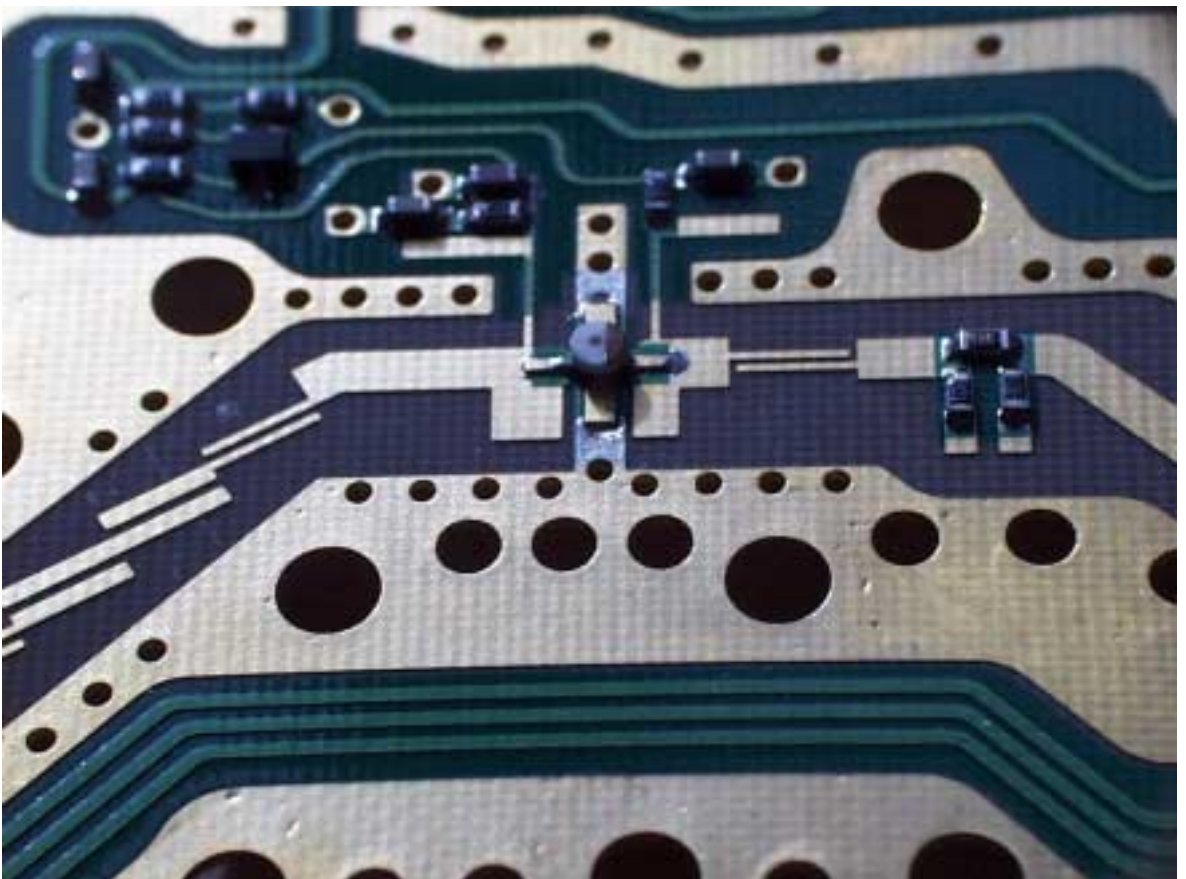
Obr. 8: Celkový pohled na desku lokálního oscilátoru



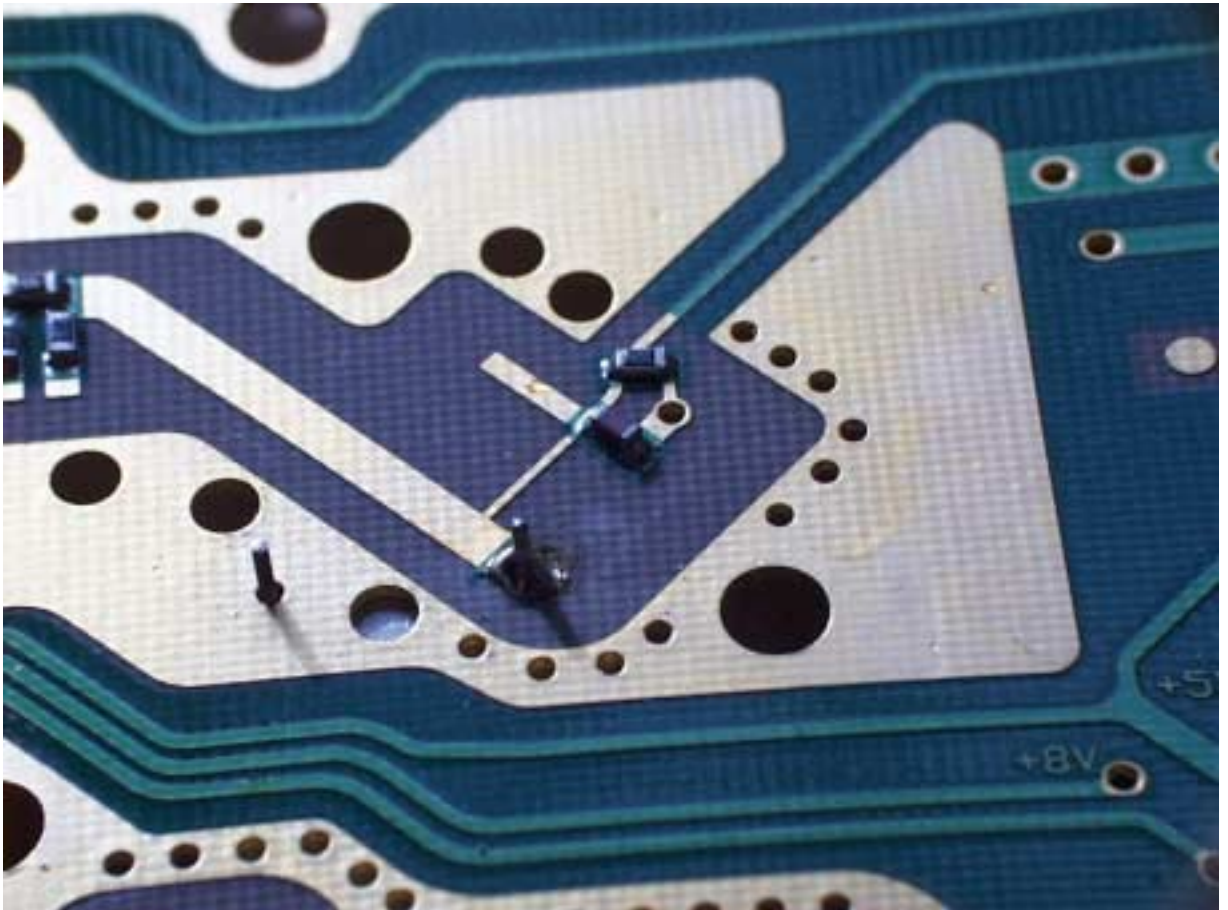
Obr. 9: Celkový pohled na desku lokálního oscilátoru



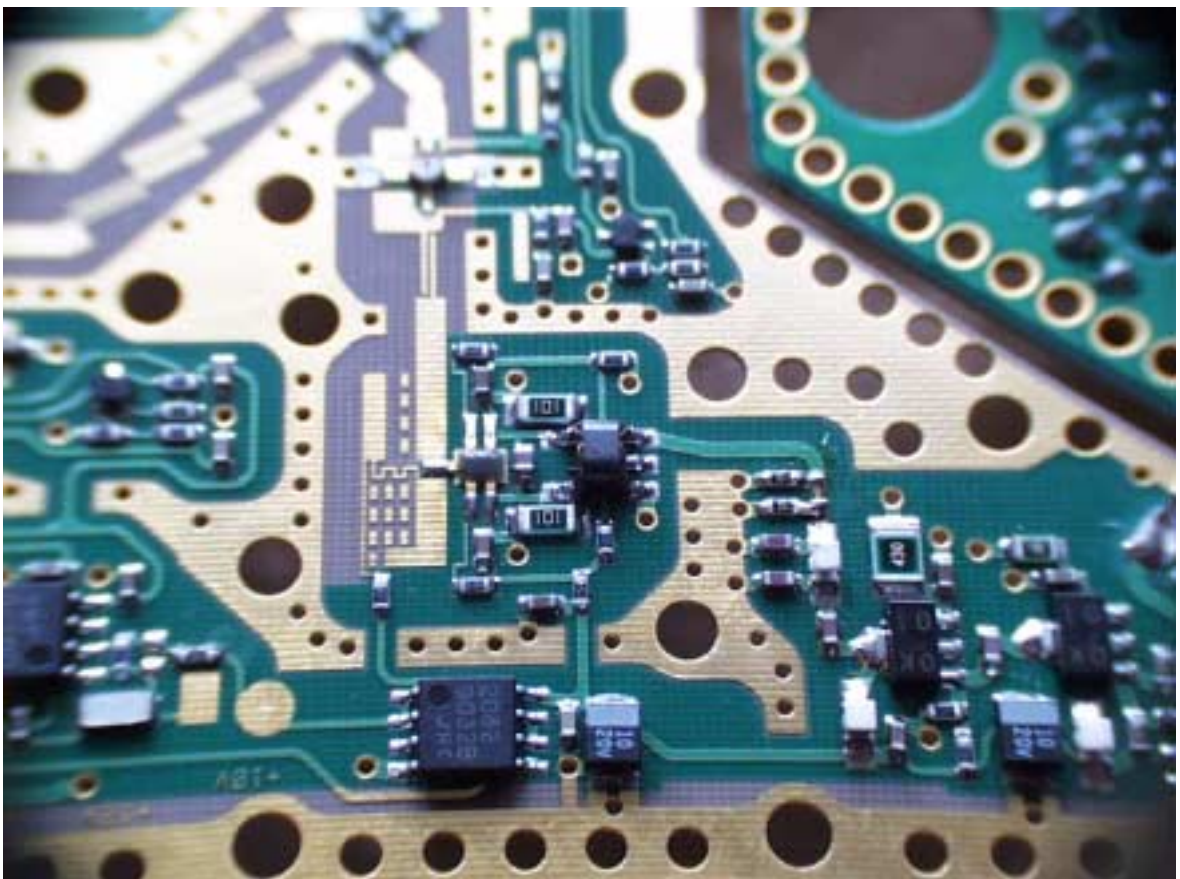
Obr. 10: Detail rozbočení frekvence LO 13,2 GHz



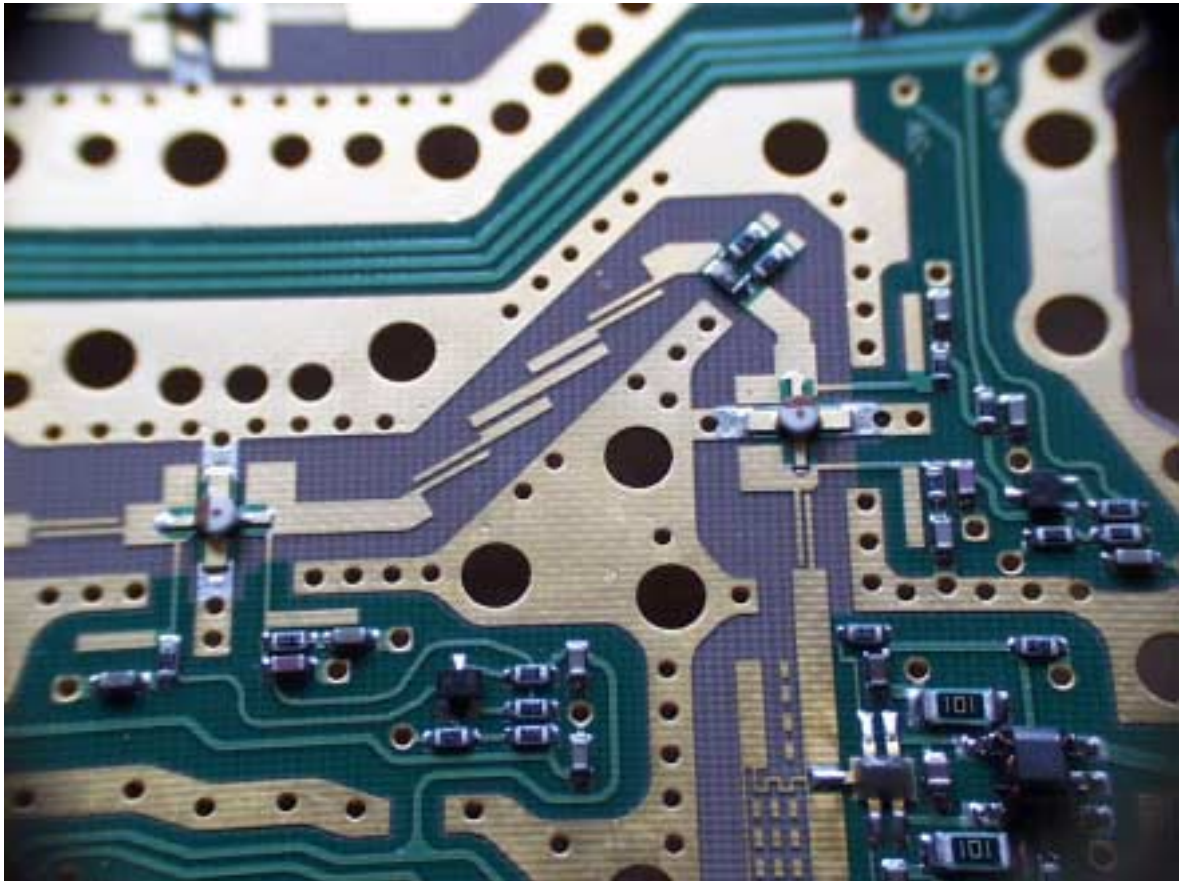
Obr. 11: Oddělovací zesilovač LO 13,2 GHz



Obr. 12: Výstup DRO 13,2 GHz do smyčky PLL a vstup doladění PLL ± 10 MHz



Obr. 13: Detail mixeru PLL (236 x 56 MHz)

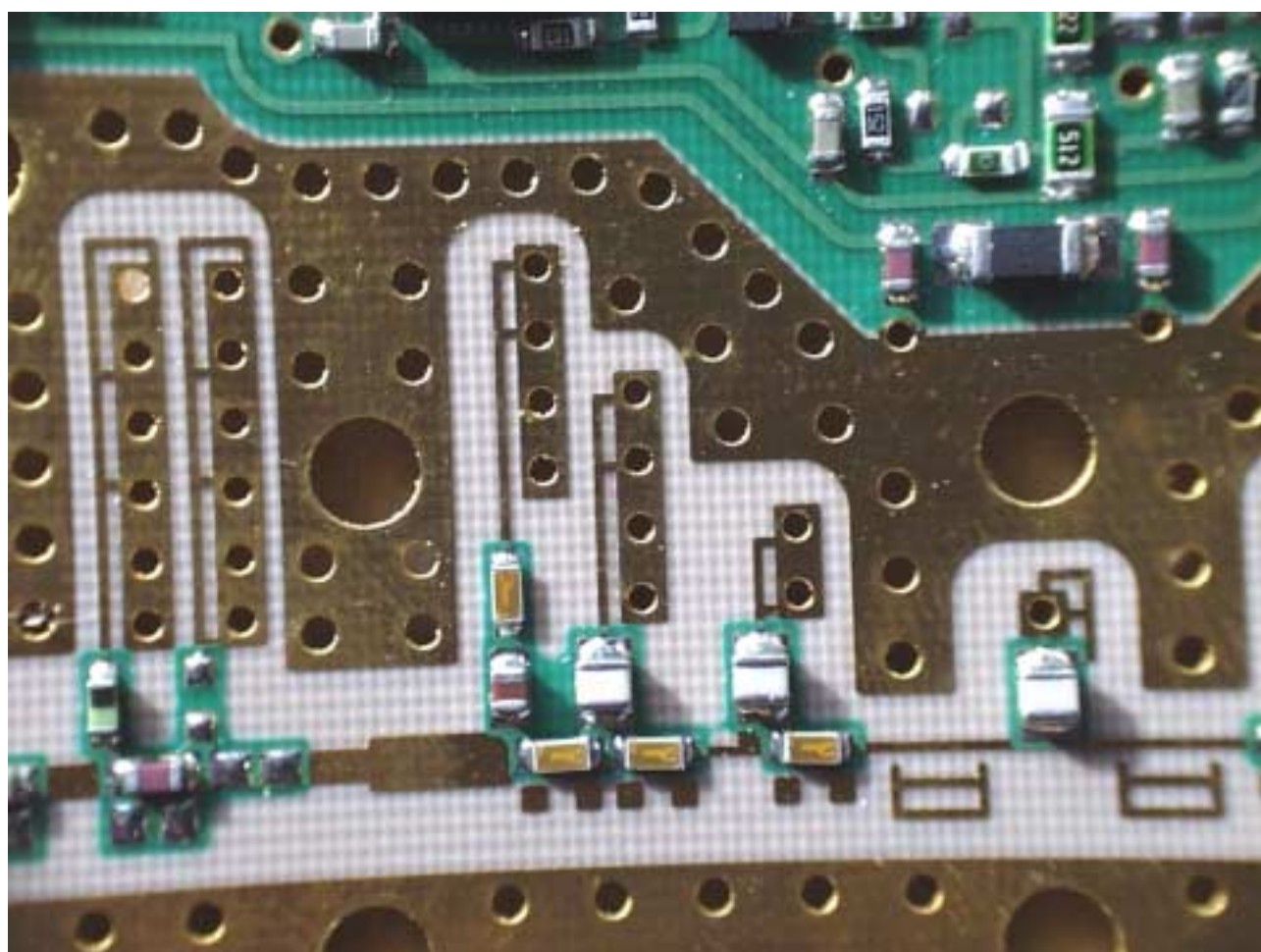


Obr. 14: Detail zesilovače pro mixer PLL

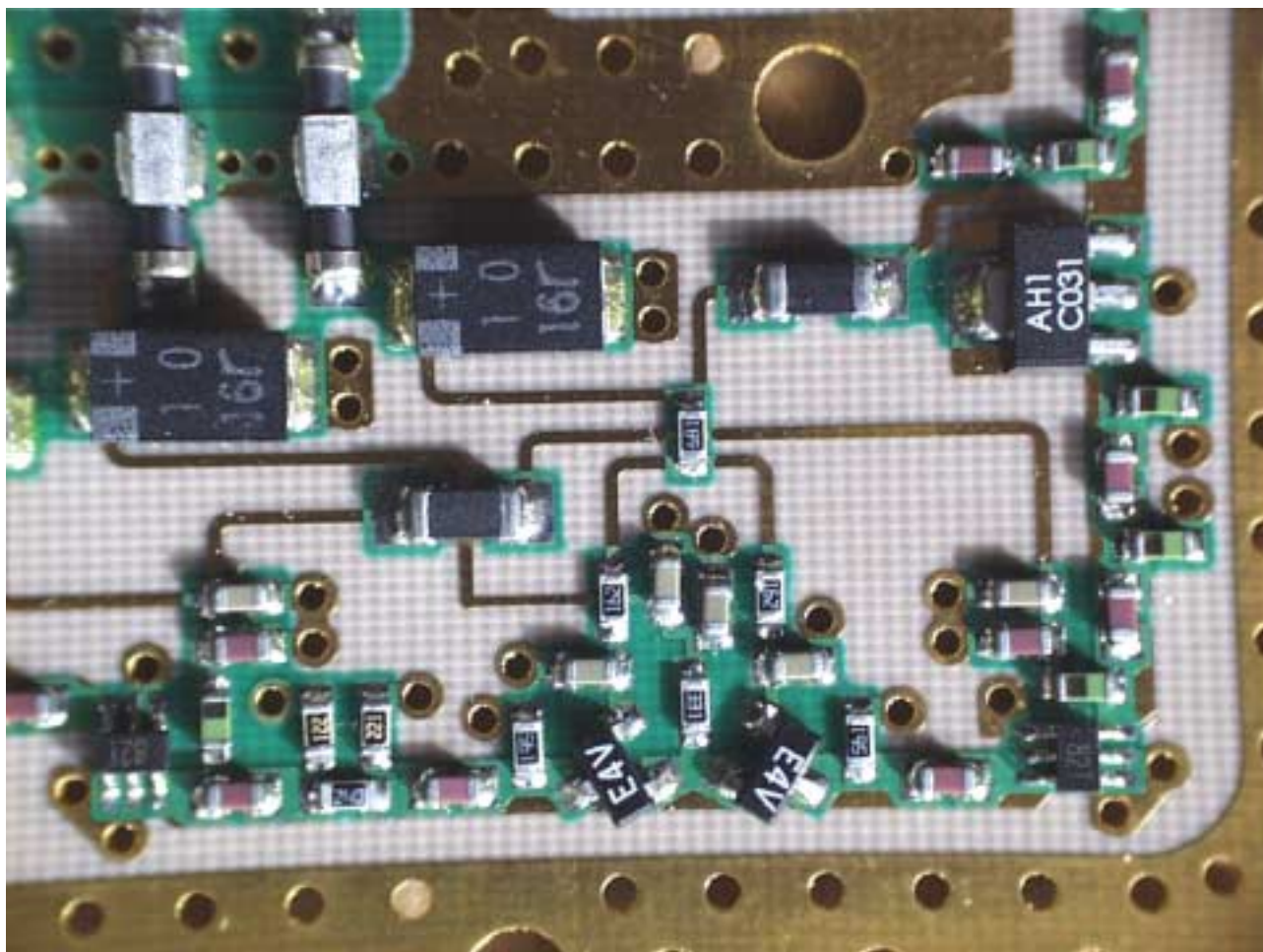
Deska MF zesilovačů a bleskojistky



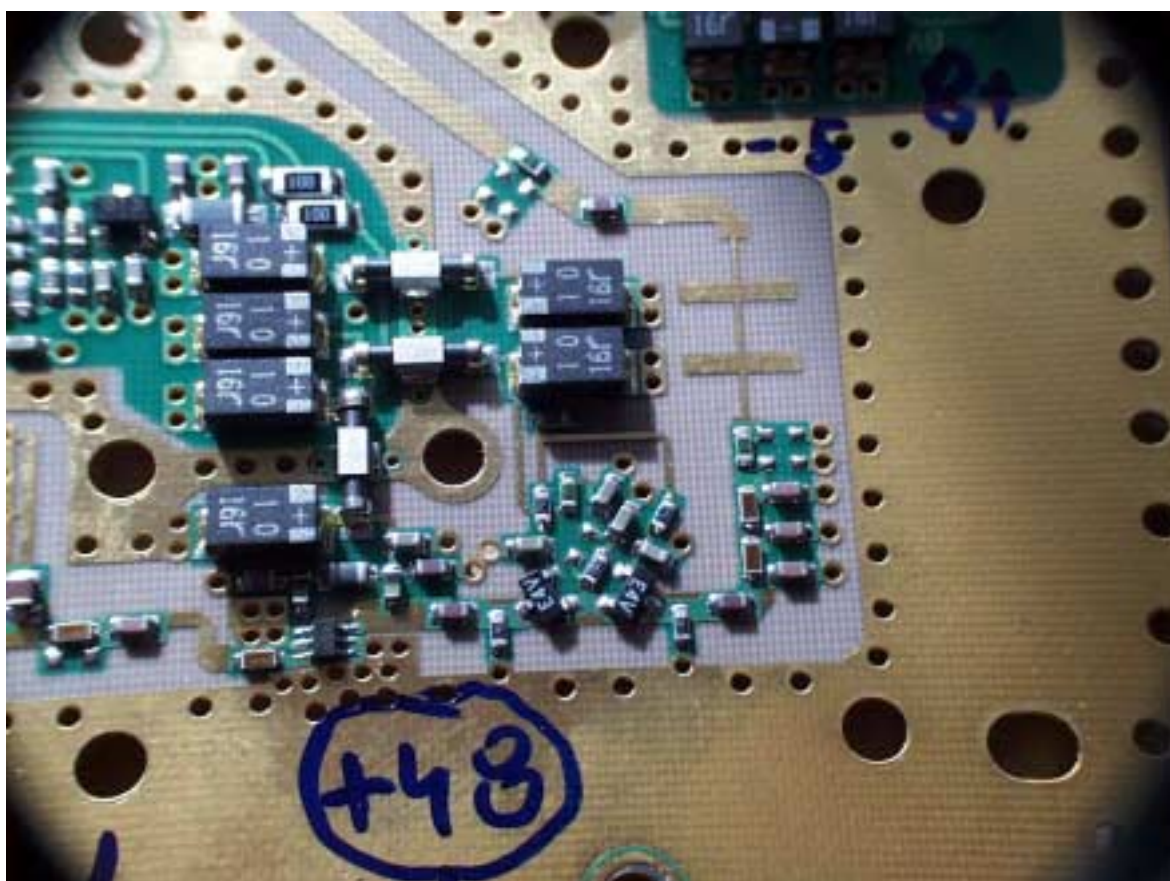
Obr. 15: Celkový pohled na desku IMF zesilovače (vstup MF, oddělení napáj. napětí 48 V, filtry MF pro IF RX 650 MHz a IF T 1900 MHz, AVC-ATTX , stabilizované zdroje)



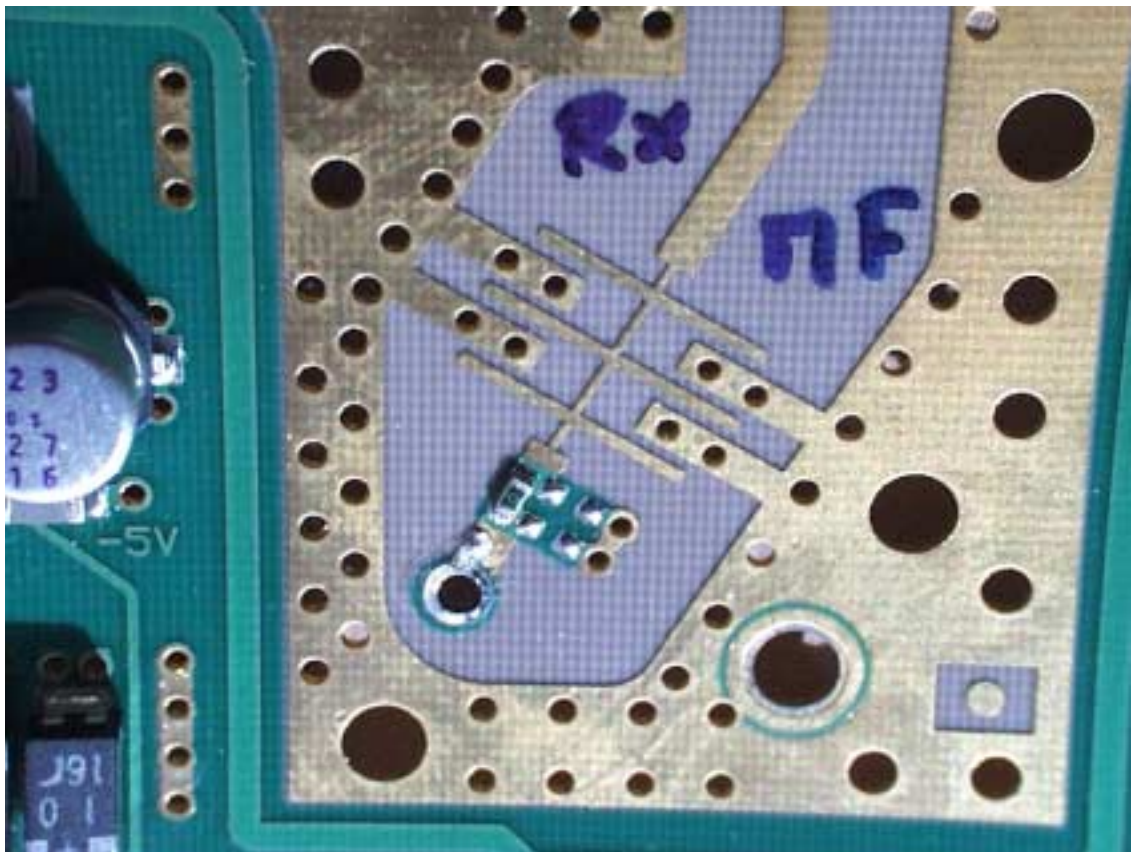
Obr. 16: Detail filtru pro IF RX



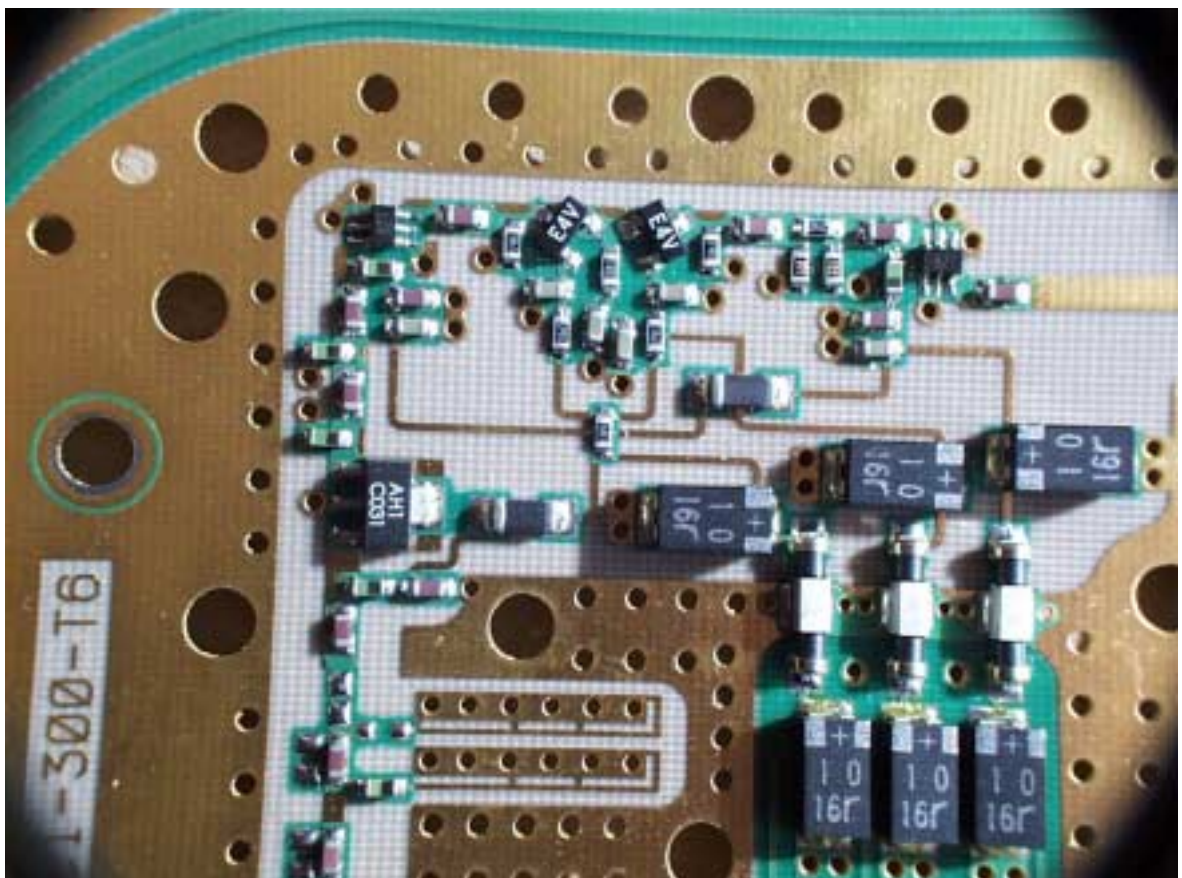
Obr. 17: Detail MF zesilovače (82T), PIN-ATT (E4V), zesilovače (82T a AH1) pro IF RX 650 MHz



Obr. 18: Detail MF zesilovače, PIN-ATT AVC, filtr vysílače pro IF RX 1500÷1900 MHz



Obr. 19: Detail MF zesilovače vstupní filtr 650 MHz



Obr. 20: Detail MF zesilovače (82T), PIN-ATT AVC, filtr přijímače pro IF RX 650 MHz

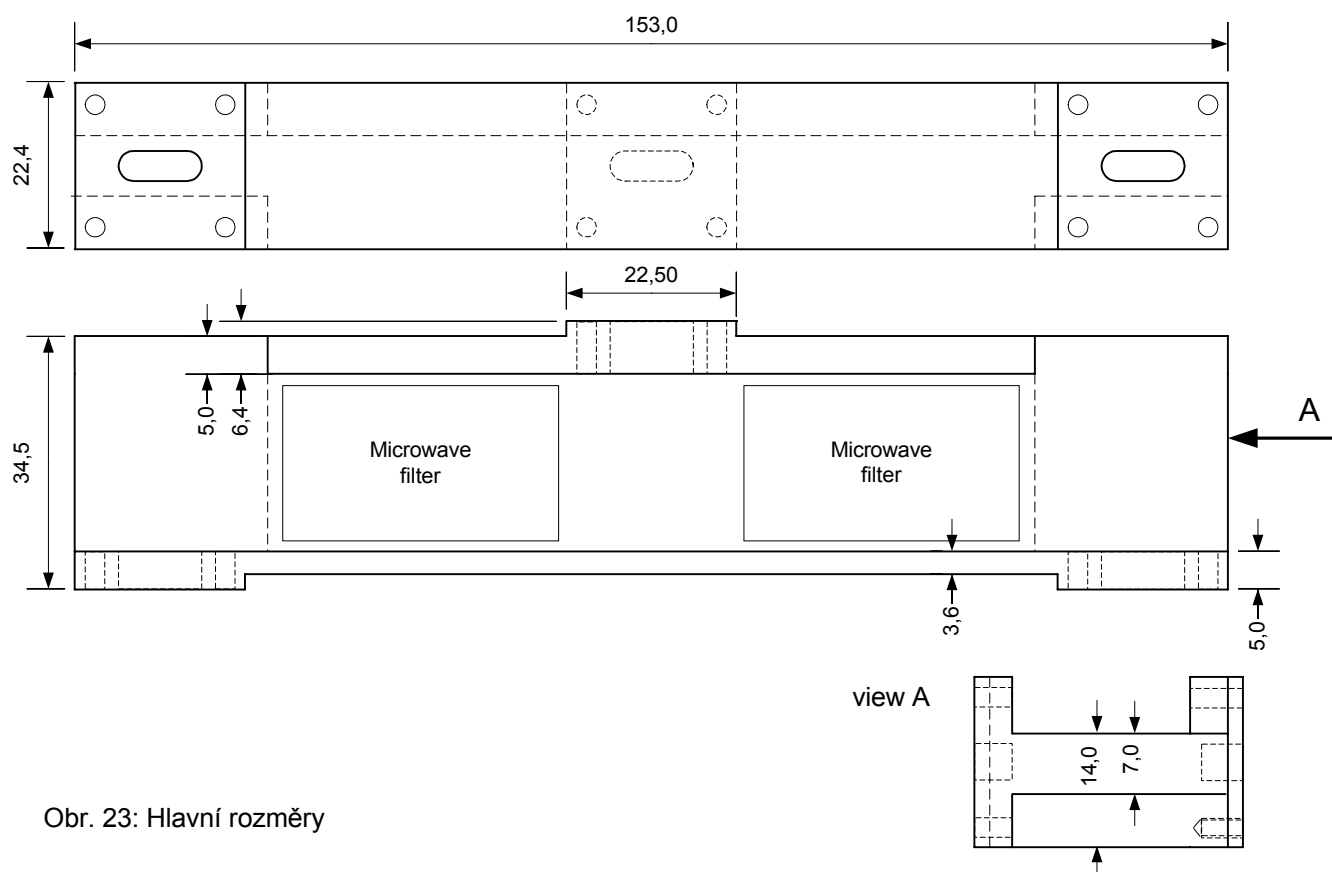
Vlnodvodový duplexer (R220, TX 24,5 GHz, RX 25,5 GHz)



Obr. 21: Celkový pohled



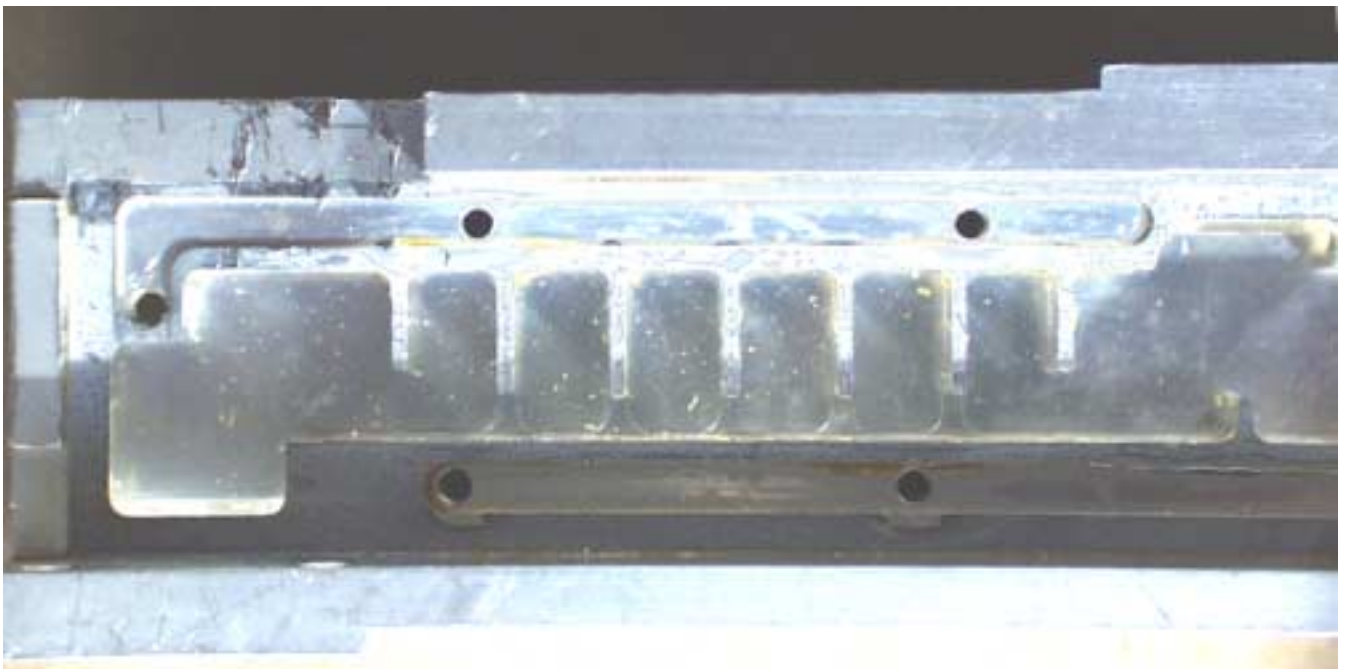
Obr. 22: Celkový pohled



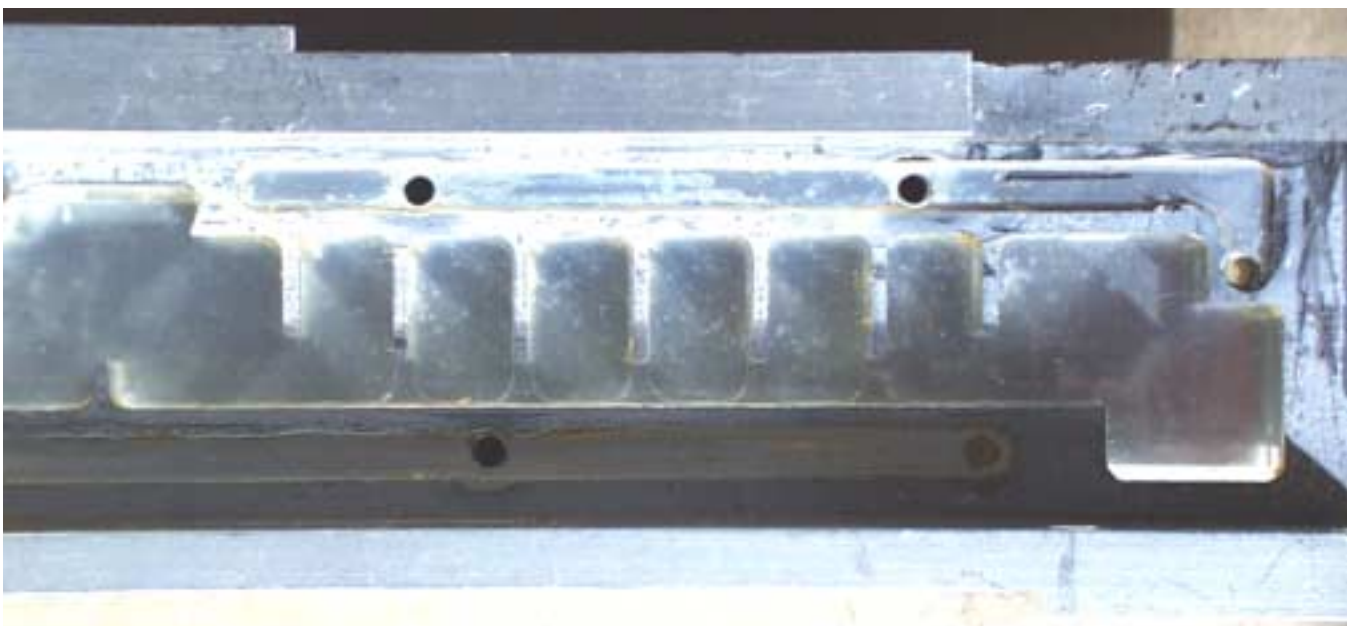
Obr. 23: Hlavní rozměry



Obr. 24: Odkrytý duplexer



Obr. 25: Odkrytý duplexer - levý filtr (25,0 ÷ 26 GHz)



Obr. 26: Odkrytý duplexer - pravý filtr (24,5 ÷ 24,8 GHz)



Obr. 27: Detail provedení kolena H v mikrovlnném filtru duplexeru



Obr. 28: Víčko filtru - levá část



Obr. 29: Víčko filtru - pravá část

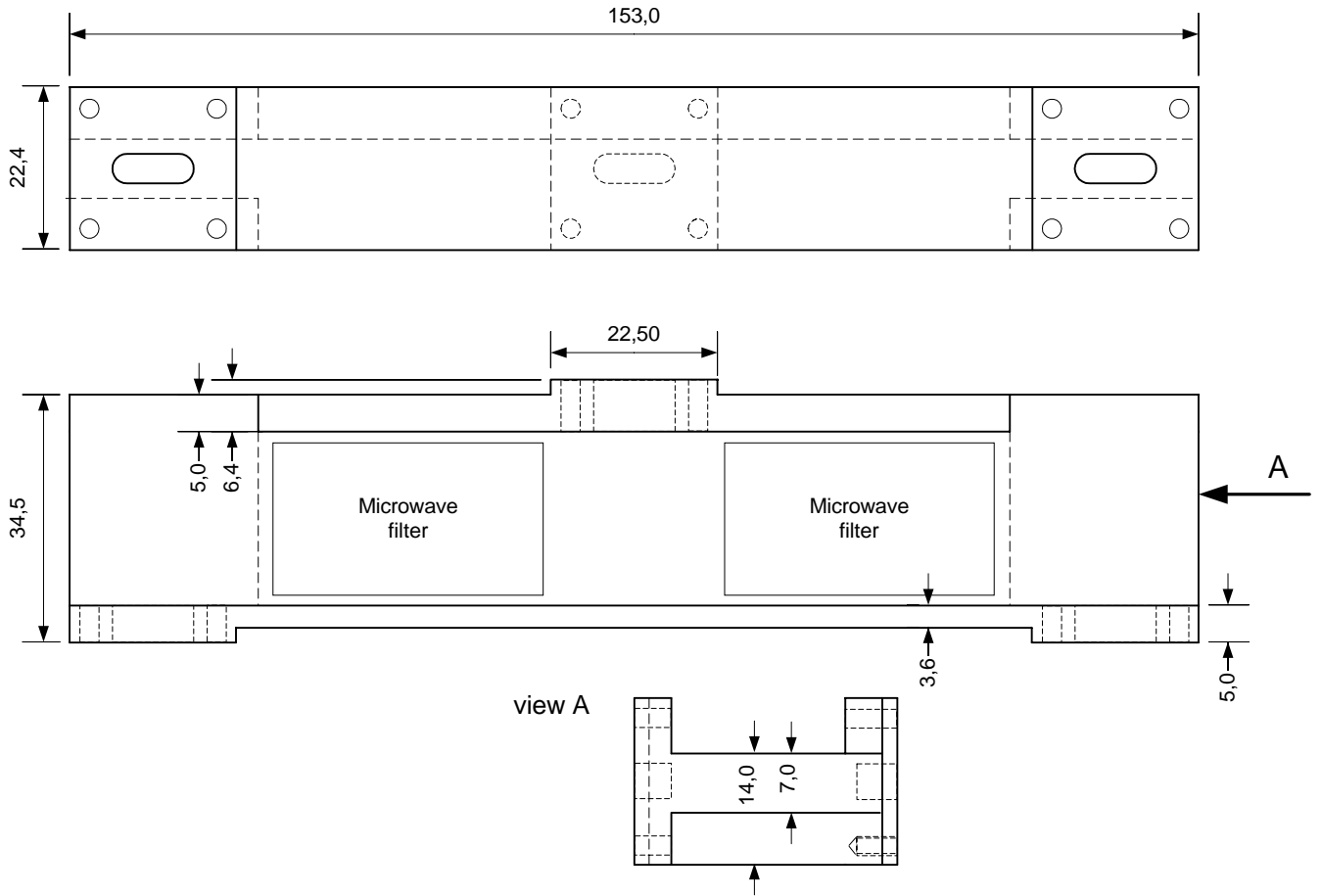


Obr. 30: Detail ladění rezonátoru ve víku MW filtru



Obr. 31: Detail uchycení ladících šroubů

Variante 1



Variante 2

