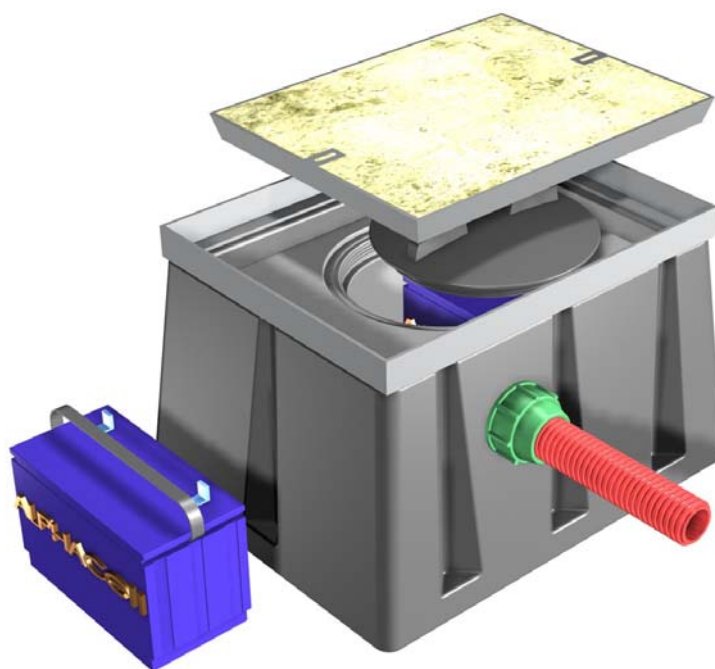


# Power

## **ALPHA komory pro zemní uložení** **zálohových akumulátorů** *AlphaBox BB2 / BB4*



### **Bateriová komora:**

#### ***Výhody použití:***

- Nízká hmotnost, snadná manipulovatelnost, levná doprava a snadná instalace
- Robustní provedení, vysoká únosnost, vysoká stabilita při zátěži podle třídy B125 – DIN EN 124
- Vodotěsnost, zajištění vodotěsnosti i při ponoření podle, IP67: IEC 529
- Prodlužuje životnost baterií díky konstantní vlhkosti a teplotě v komoře
- Vstup pro kabely a odvětrávání podle požadavku zákazníka

#### ***Místo pro instalaci:***

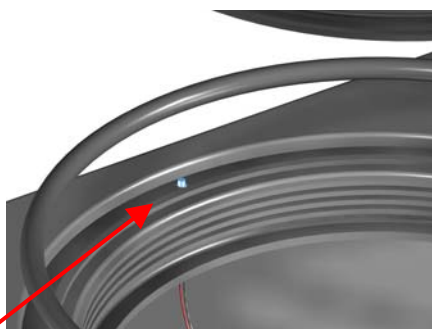
- Chodníky, silnice, travnaté plochy a všude kde je požadováno bezpečné uložení

#### ***Doplňky:***

- Trubkový ventilátor pro nucený odtah vznikajícího vodíku a vlhkosti
- Bezpečnostní spínač, který indikuje otevření komory nepovolanou osobou
- Speciální klíč na otevírání víka



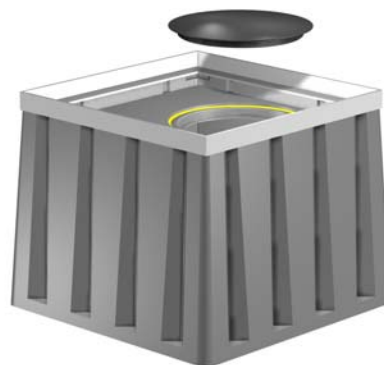
Vnitřní box bateriové komory



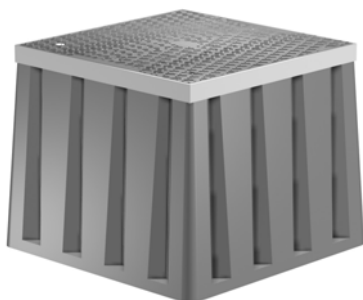
Detail uložení bezpečnostního spínače



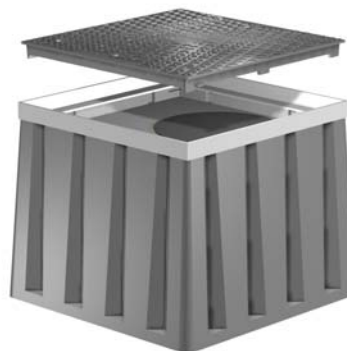
Bezpečnostní spínač s propojovacím kabelem



Kompletní sestava uzavřené bateriové komory



Vnější část komory a víko



Vnitřní i vnější část bateriové komory

Trubkový axiální ventilátor, který zajišťuje nucený oběh vzduchu. Tím se zabráňuje možnost hromadění vyvíjeného H<sub>2</sub> v bateriové komoře.



Technická specifikace		
Typ:	<b>BB 2</b>	<b>BB 4</b>
Vnitřní box komory:	555 x 405 x 350 mm	700 x 550 x 345 mm
Vnější box komory:	745 x 595 x 460 mm	950 x 800 x 500 mm
Průměr vkladacího otvoru vnitřního boxu:	290 mm	382 mm
Hmotnost:	72 kg	110 kg
Materiál boxu:	Polyethylen	polyethylen
Materiál víka boxu:	Ocelolitina	Ocelolitina

V případě potřeby další technické specifikace prosím kontaktujte vašeho regionálního zástupce

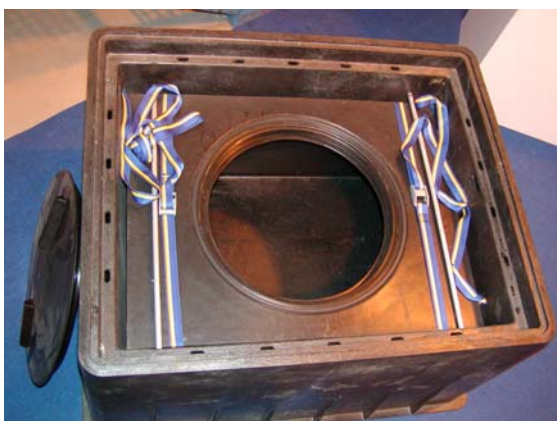
**Zdenek SAMEK**  
**ALPHA Technologies Ltd. – [www.alpha.com](http://www.alpha.com)**  
**+420 - 603 - 489 480**  
**[zsamek@alphaeurope.com](mailto:zsamek@alphaeurope.com)**



Rozměrové porovnání s akumulátorem



Uzavřená komora



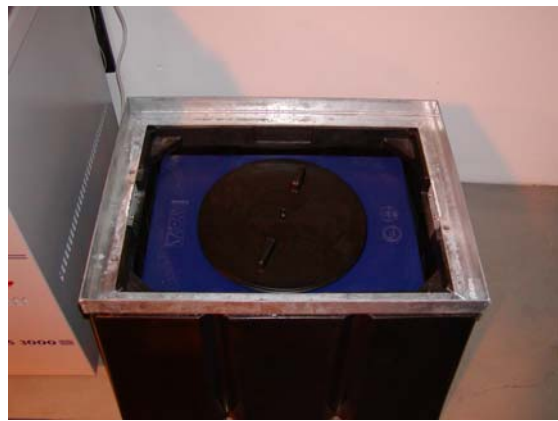
Otevřené víko vnitřního boxu



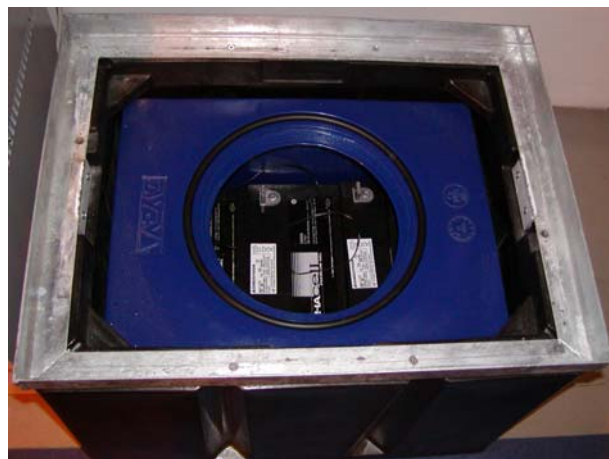
Příslušenství



Varianta komory s betonovým víkem



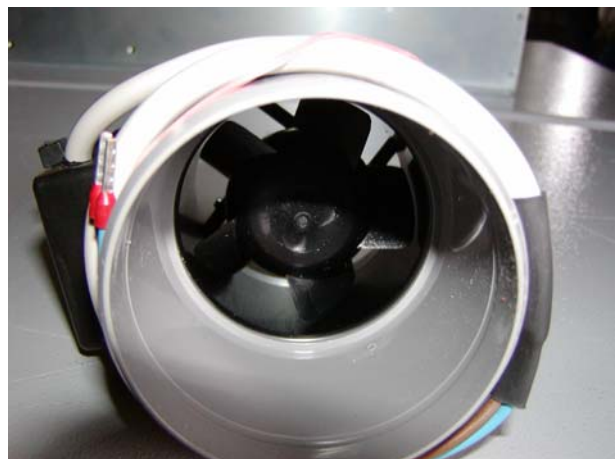
Otevřený vnější box



Vnitřní box s bateriemi



Trubkový ventilátor



Pohled v ose proudění