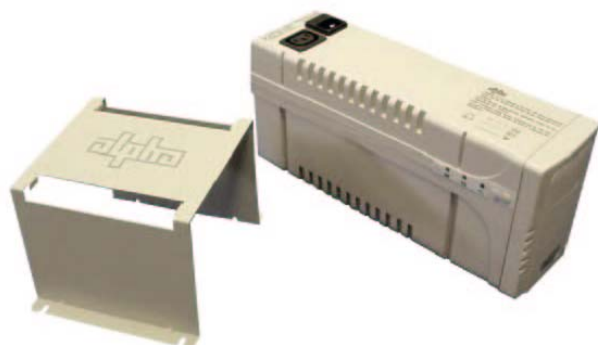


# Power



## AWMC Series

**Alpha AWMC UPS** systémy jsou spolehlivé napájecí zálohové zdroje s vysokou účinností provozu. Hlavní těžiště jejich použití je u telekomunikačních a CATV operátorů s datovým přenosem v sítích, popřípadě pro zálohování počítačů. Automatická napěťová regulace je schopna zareagovat v širokém rozsahu změny hodnot a zajistit tak bezpečný provoz koncového zařízení v extrémních pracovních podmínkách. Citlivá, plně integrovaná ochrana je plně schopna zabezpečit provoz modemů, zesilovačů, optických převodníků, nebo telefonních systémů.

Model	Výstupní výkon VA/Wattů	Vstupní napětí (V/AC)	Vstupní kmitočet (Hz) (automatický výběr)	Výstupní napětí (V/AC) +/- 5%	Ochrana proti špičkám Joulů/ms	Doba zálohování při zátěži 25 VA	Výstupní konektor IEC 320/ Schuko (doplňek)
<b>AWMC500</b>	<b>500/350</b>	<b>173 – 287</b>	<b>50/60</b>	<b>230</b>	<b>320/2</b>	<b>3 h</b>	<b>2 / 1</b>

Specifikace:		Hmotnost/Rozměry: mm/Kg		
On - Line	Kompenzační transformátor špiček a úbytků napětí	<b>Š x V x H</b>	97 x 135 x 320 mm	6.2 Kg
Výstup:		Příslušenství:		
Tvar křivky:	Simulovaná sinusovka	- Propojovací kabely pro vstup i výstup		
Možnost přetížení max.:	<b>110 % 60 s</b> <b>130 % 3 s.</b>	- Montážní rámeček na panel skříňky se šroubky		

Hlavní informace:	
Typ použitých baterií	Bez-údržbová s nožovými vývody ACID
Dobíjecí čas na kapacitu 80%	2 – 5 hodin
Hlučnost (dBA 1m)	< 40
Doporučená pracovní teplota	0° až 40° C
Vlhkost	0 až 95%, bez kondenzátu
Splňující předpisy	TÜV, CE, FCC třída B, CISPR třída B, VCCI třída B cUL, IEEE 587, IEC 801-5
Hlášení	Zálohovací režim z baterií Nízké napětí na bateriích Baterie nezapojeny, nebo chybějící
Tel/Fax/Modem Filtr	Jednoduché vedení (2 dráty, RJ11) nebo síť UTP,11/RJ45) Kompatibilní konektor

